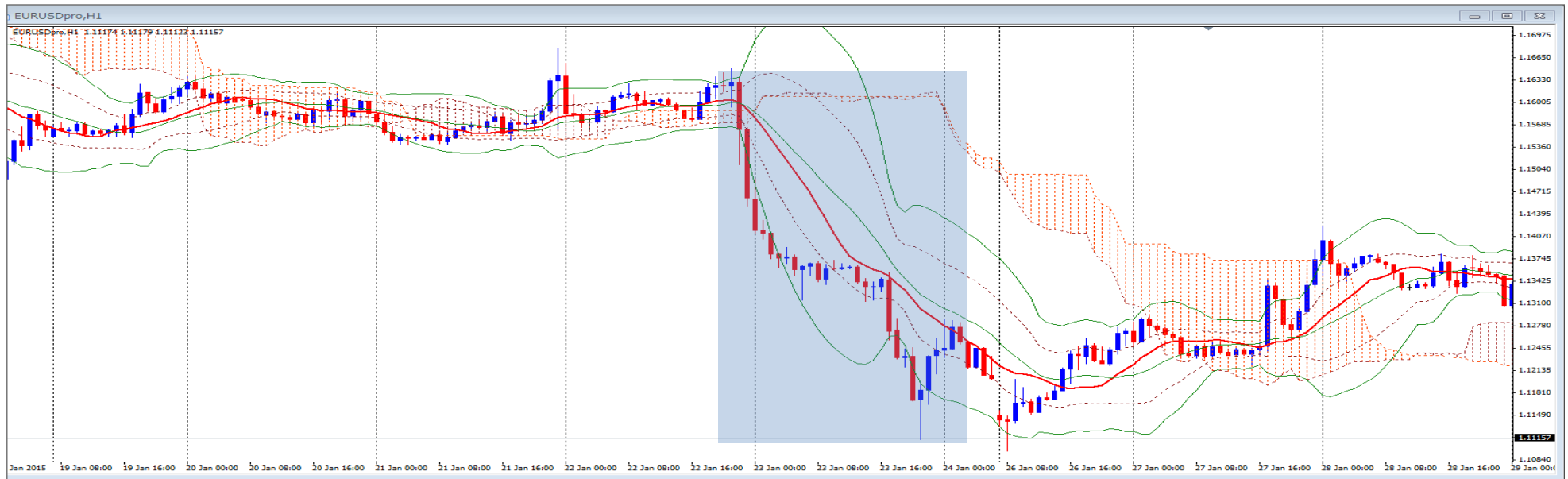
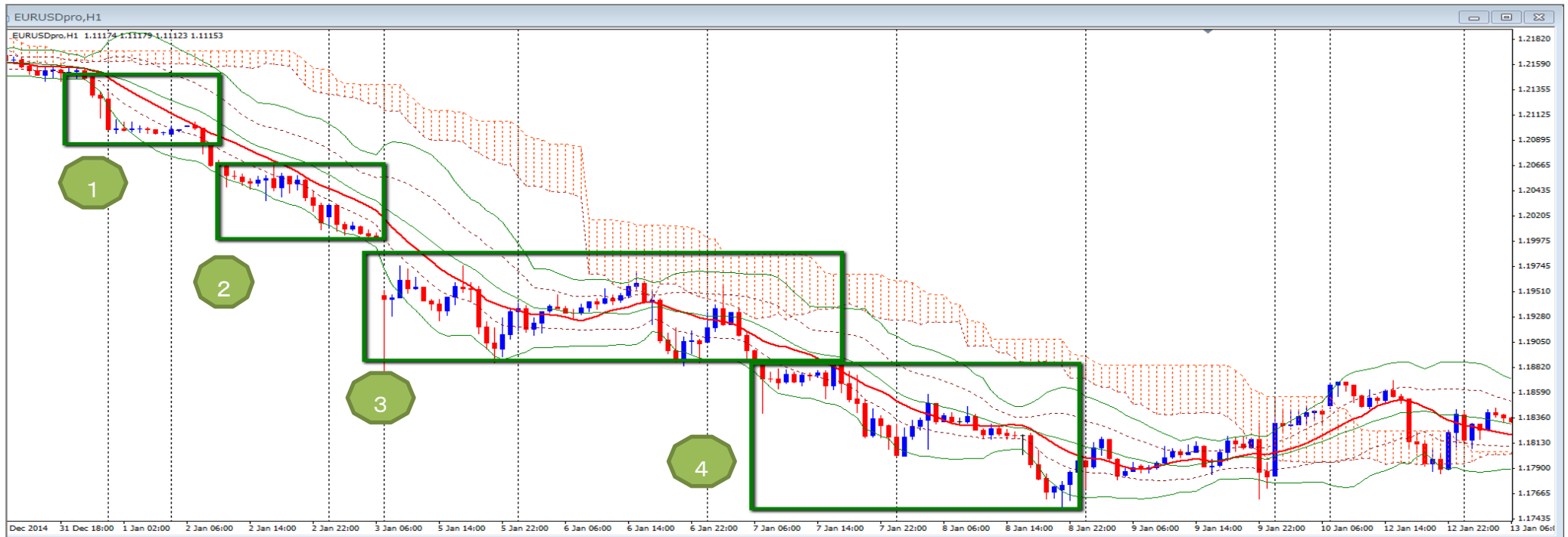
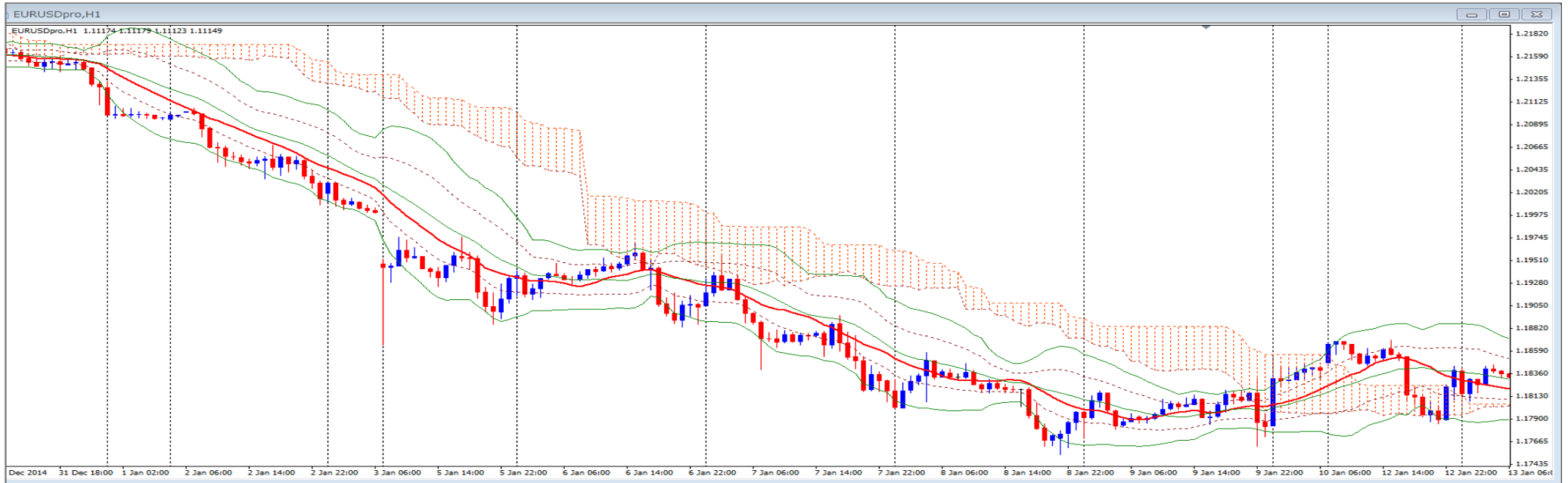
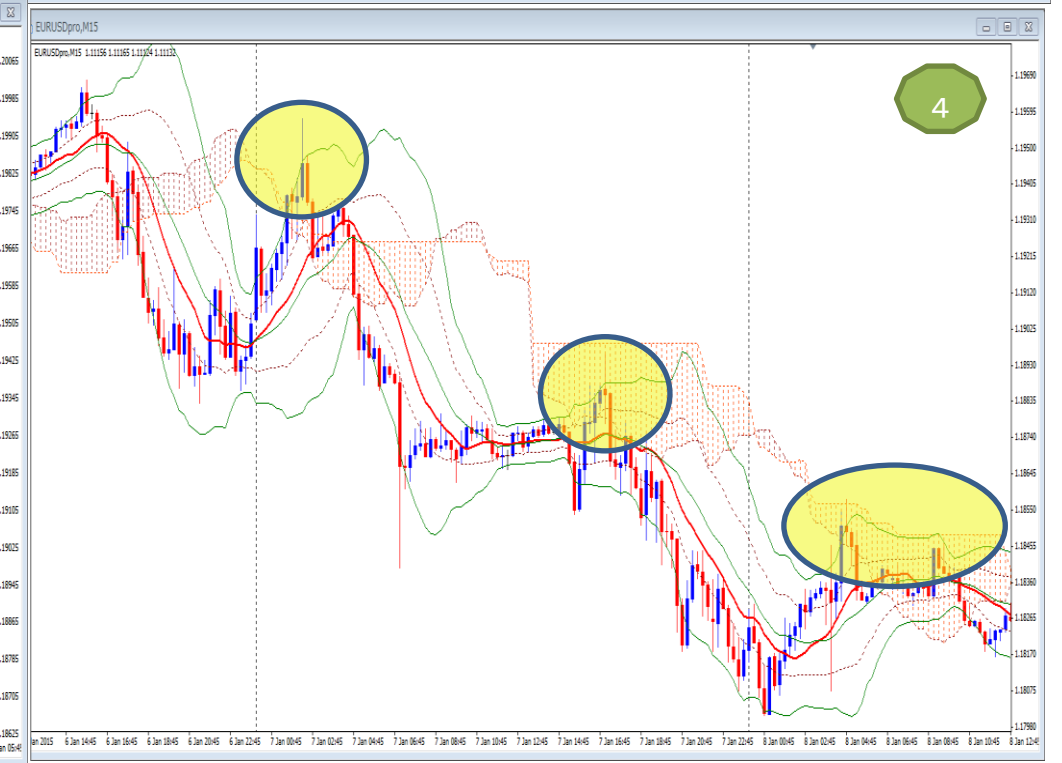
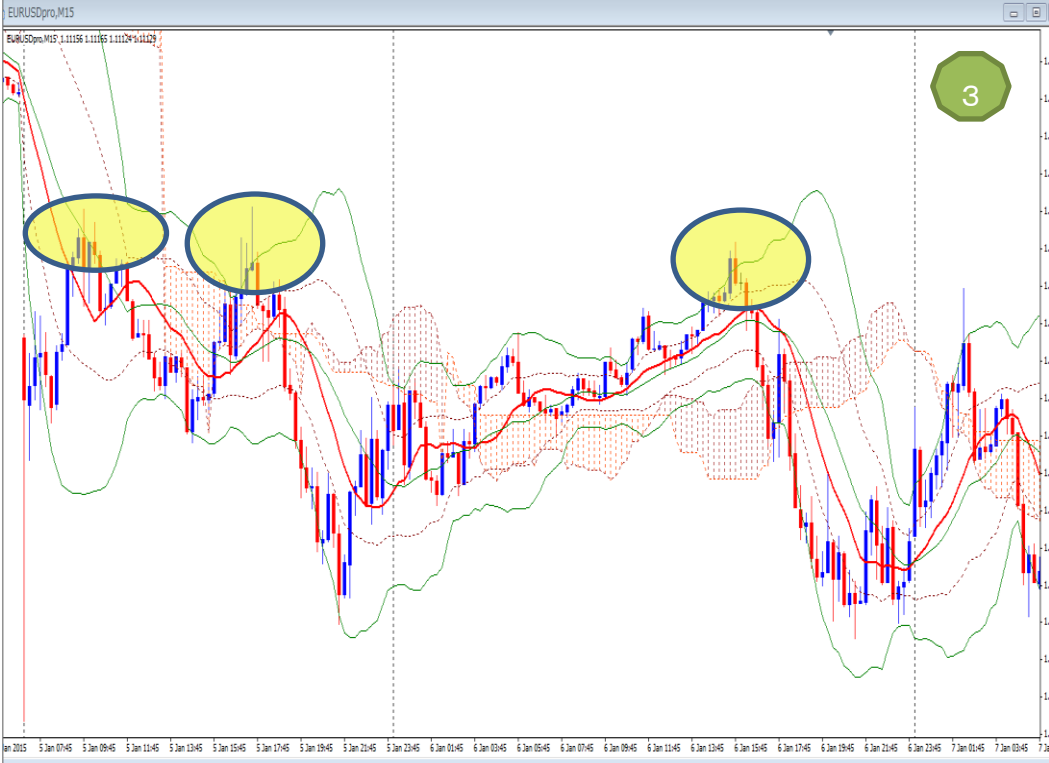
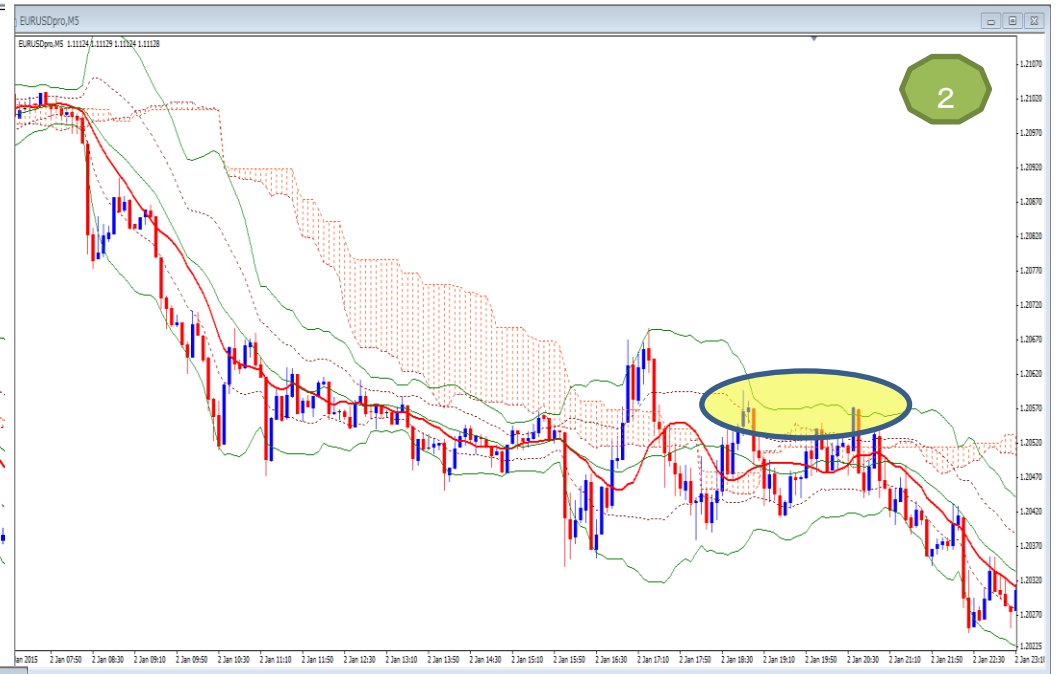


問題1 上段のチャートは1時間足です。下段のチャートは15分足になります。1時間足のどの部分を下段の15分足は表しているでしょうか？

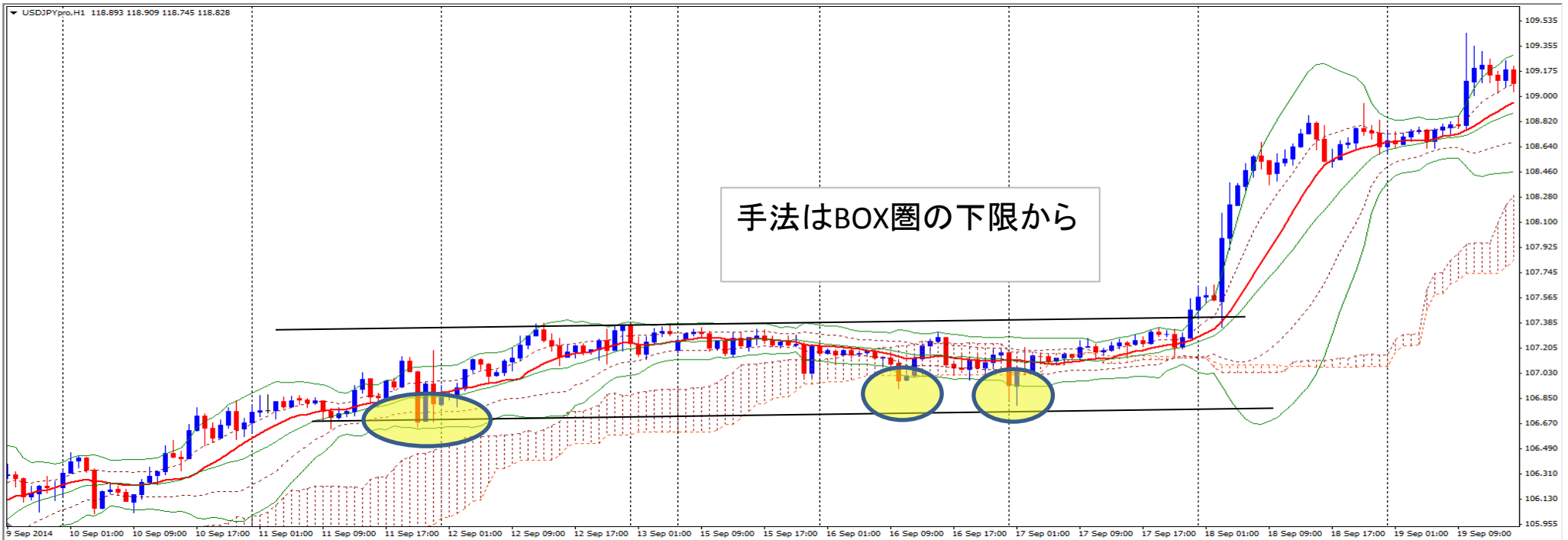
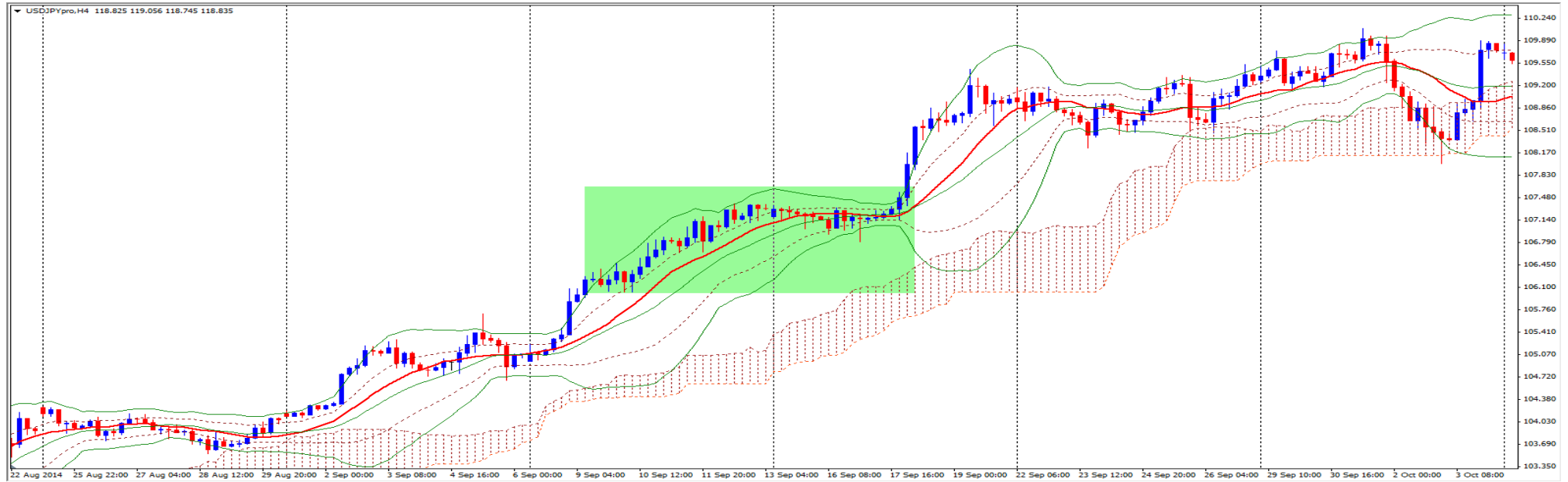


問題2 下の1時間足はダウントレンドである。緑の枠が4つあるが、それぞれ5分足でエントリーする場合、どのポイントがより利が早く伸びるところか考察してみましょう。

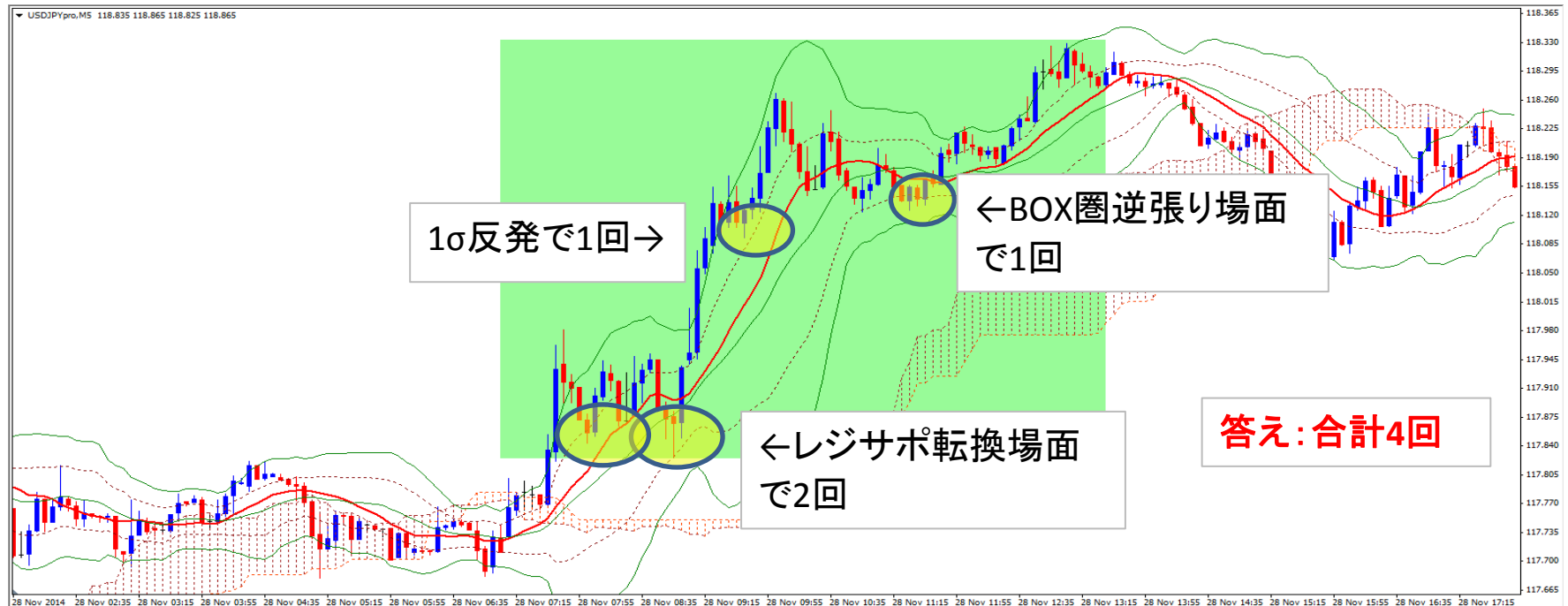
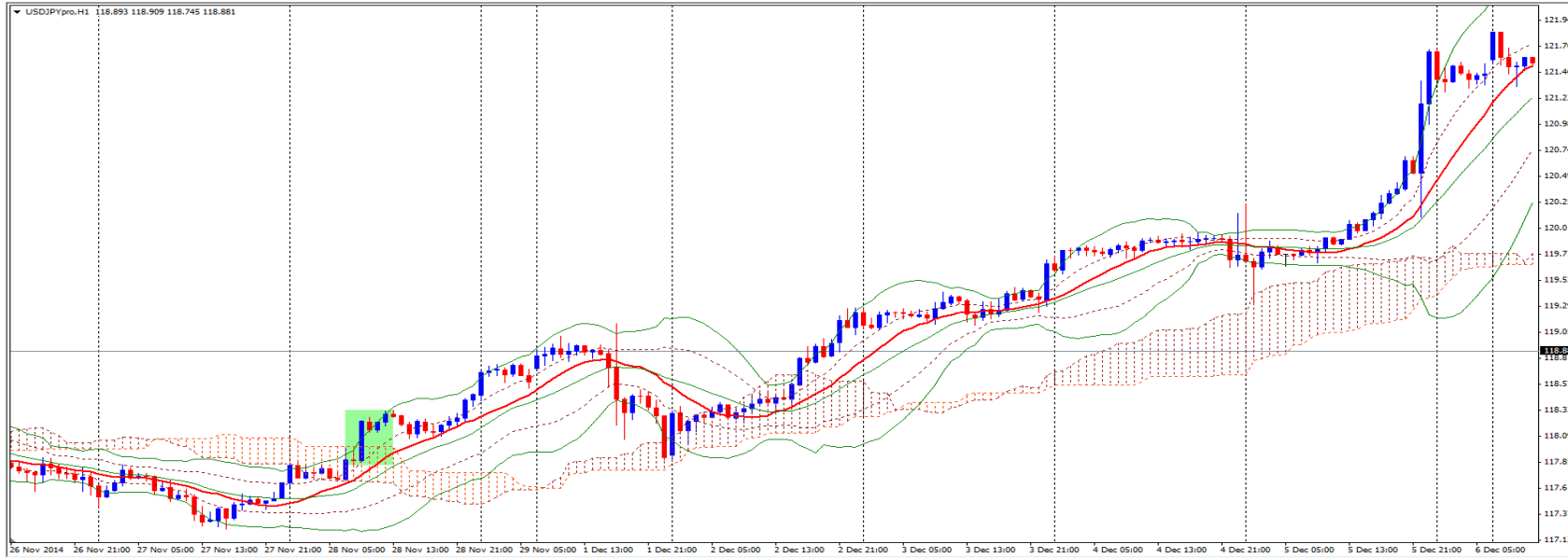




問題3 下記の4時間足の緑の網掛け部分は1時間足では下段のようなチャート形状になる。どのタイミングでエントリーするのが真の押し目となるか、また使っている手法は何になるかを考察しましょう。



問題4 1時間足の緑の網掛け部分は5分足では下段のような形状になる。5分足ベースだとエントリーポイントは何回あるか考察してみましょう。



問題5 下の1時間足の緑の網掛け部分は、1時間足でのエントリー手法、5分足でのエントリー手法をそれぞれを考察しましょう。
また緑枠より右側のチャート形状で押し目のタイミングでエントリーできる箇所は何箇所あるか考察しましょう。

